

新入生歓迎会 参加団体総会

第1回参团総資料(12月10日)

< > . . . 提出〆切時

事務局資料

新入生歓迎会 予定表

実行委員会からのお知らせ

新入生歓迎会参加申し込みについて<本日参团総終了時>

誓約書(見本)<第2回参团総終了時>

一般実行委員の選出について

選出届(見本)<第2回参团総終了時>

会場希望調査について<第2回参团総終了時>

会場希望図 メインストリート

会場希望図 体育館

会場希望図 ラウンジ他

広報局資料

パンフレット原稿について<第2回参团総終了時>

アンケート<本日参团総終了時>

企画局資料

クラブ紹介について<第2回参团総終了時>

実行委員会からのお知らせ

今回の新入生歓迎会から、実行委員会の連絡先を変更いたします。各団体におきましては、歓迎会に関する質問・要望は下記のメールアドレスに送るようにしてください。よろしくお願いいたします。

また、次回参団総の日時、配布した資料を掲示するホームページを開設いたしましたので、ご活用下さい。

新メールアドレス toho_j@tohosai.net

ホームページアドレス <http://tohosai.net/>

実行室電話番号 047-476-7852

新入生歓迎会参加申し込みについて

新入生歓迎会行事の日程を以下のように予定しております。

4月 某日	時間未定	裏ガイダンス
4月11日(土)	午前	新入生向け企画、クラブ紹介等
	午後	ブース勧誘

日程は変更する場合があります。詳細は後日に連絡いたしますが、告知等でも確認するようにお願いいたします。

クラブ紹介について

体育館に集まっていただき、舞台上で各団体のアピールをしていただきます。各団体持ち時間は3分程度です。パワーポイントは使用可能です。

ブース勧誘について

団体ごとに場所(メインストリート・ラウンジ等)を決め、その場所で勧誘や団体説明を行っていただきます。

以上のいずれかに参加される団体の方は、右の参加申込書全てに記入の上、**本日参团総終了時**に提出して下さい。

なお、**自治会の公認が無い団体は新入生歓迎会には参加できません。**まだ自治会に公認されていないサークルは、早めに自治会登録されるようお願いいたします。

新入生歓迎会参加申込書

参加団体名 _____

当てはまるものに を付けて下さい 部 / 同愛好会 / 委員会 / その他

ふりがな
代表者名 _____

代表者携帯番号 _____

代表者アドレス _____

“ - ”(ハイフン)と“ _ ”(アンダーバー) “ 0(ゼロ) ”と“ o(オー) ”など、
見分けがつきにくいものは違いがわかるように記入してください。

4月11日(土)のクラブ紹介に (参加する ・ 参加しない)

4月11日(土)のブース勧誘に (参加する ・ 参加しない)

提出〆切：本日参团総終了時

平成 20 年 月 日

平成 21 年度東邦大学新入生歓迎会実行委員長殿

東邦大学 団体名
代表者の学番 代表者の氏名

新入生歓迎会について（誓約書）

印

記

私達は、平成 21 年度新入生歓迎会のビラ配り、ブース勧誘等において、同実行委員の定めた規則、指示に従い、他の団体及び新入生に迷惑をかけないようにすると共に、節度ある態度で参加することを約束します。また、問題が起きた場合は速やかに報告し、その処分に関しては、同実行委員会に任せます。

以上

割印

見本

提出〆切：12月17日(水)第2回参团総終了時まで

提出場所：文化棟1階 実行委員会室

一般実行委員の選出について

新入生歓迎会に参加される団体の皆様には、団体に所属する人数に応じて一般実行委員を選出させていただきます。新入生歓迎会当日は備品の配布と回収、企画の手伝い等の仕事を行っていただくこととなりますので、よろしくお願いいたします。なお、詳しい仕事内容については新入生歓迎会前の参团総にてお知らせいたします。

下記の選出人数表をもとに一般実行委員を選出し、次ページの見本にしたがって選出届を提出してください。

一般実行委員 選出人数表

団体に所属する人数	選出する一般実行委員の人数
1～10人	0人
11～20人	1人
21～30人	2人
31人以上	3人

注意

複数の団体に所属されている方が、重複して選出されないようにしてください。

新入生歓迎会当日に、確実に大学にいる人を選出してください。

選出届けの右上の日付は、選出届けを提出する当日の日付にしてください。

選出届けの記から以上までの間に、空白の改行を作らないようにしてください。

選出届けは必ず、提出用と控え用の2枚を用意してください。

選出届けは必ず、代表者名に重なるように代表者印を押してください。

選出届けは必ず、割印を上下2ヶ所に押してください。

平成 20 年 月 日

平成 21 年度東邦大学新入生歓迎会実行委員長殿

東邦大学 団体名

代表者の学番 代表者の氏名 (印)

一般実行委員について (選出届)

下記の通り、平成 21 年度新入生歓迎会一般実行委員を選出致します。

記

男子	学番	氏名
	学番	氏名
	学番	氏名
女子	学番	氏名
	学番	氏名
	学番	氏名

男子 名 女子 名 計 名
以上

見本

提出〆切：12月17日(水)第2回参团総終了時まで

提出場所：文化棟1階 実行委員会室

会場希望調査について

各団体がブース勧誘を行いたい会場の調査を行います。次のページ以降のメインストリート、ラウンジ、薬学部A館、教養 号館、(体育館)の通し番号を右の「会場希望調査書」に記入してください。

< 注意点 >

基本的には、メインストリート...体育会の団体・同愛好会・委員会

ラウンジ...文化会の団体

薬学部A館・教養 号館...学会の団体、同愛好会

このように割り振る予定です。

ただし、薬学部A館・教養 号館は会場希望の結果次第で1つの建物に(他の建物を希望した団体を含め)まとめる場合もあります。なお、1つの教室を複数の団体が使用することもできます。

メインストリート・ラウンジ(2階)・教養 号館を使用する団体には、長机とパイプイスを配布する予定です。

メインストリートでの勧誘を希望する団体は、雨天の場合は体育館内で勧誘を行うこととなります。メインストリートを会場に希望される団体は必ず体育館内の場所の希望も記入してください。

必ず第3希望まで記入してください。

提出締め切りを過ぎても「会場希望調査書」を提出していない団体に関しましては、こちらで会場を決定いたしますので予めご了承下さい。

会場希望調査書

団体名 _____ (委員会・部・同愛好会)

メインストリート、ラウンジ、薬学部 A 館、教養 号館

の会場希望

第 1 希望：通し番号 _____

第 2 希望：通し番号 _____

第 3 希望：通し番号 _____

切
り
取
り
線

体育館(雨の日)の会場希望 (メインストリートを希望する団体のみ)

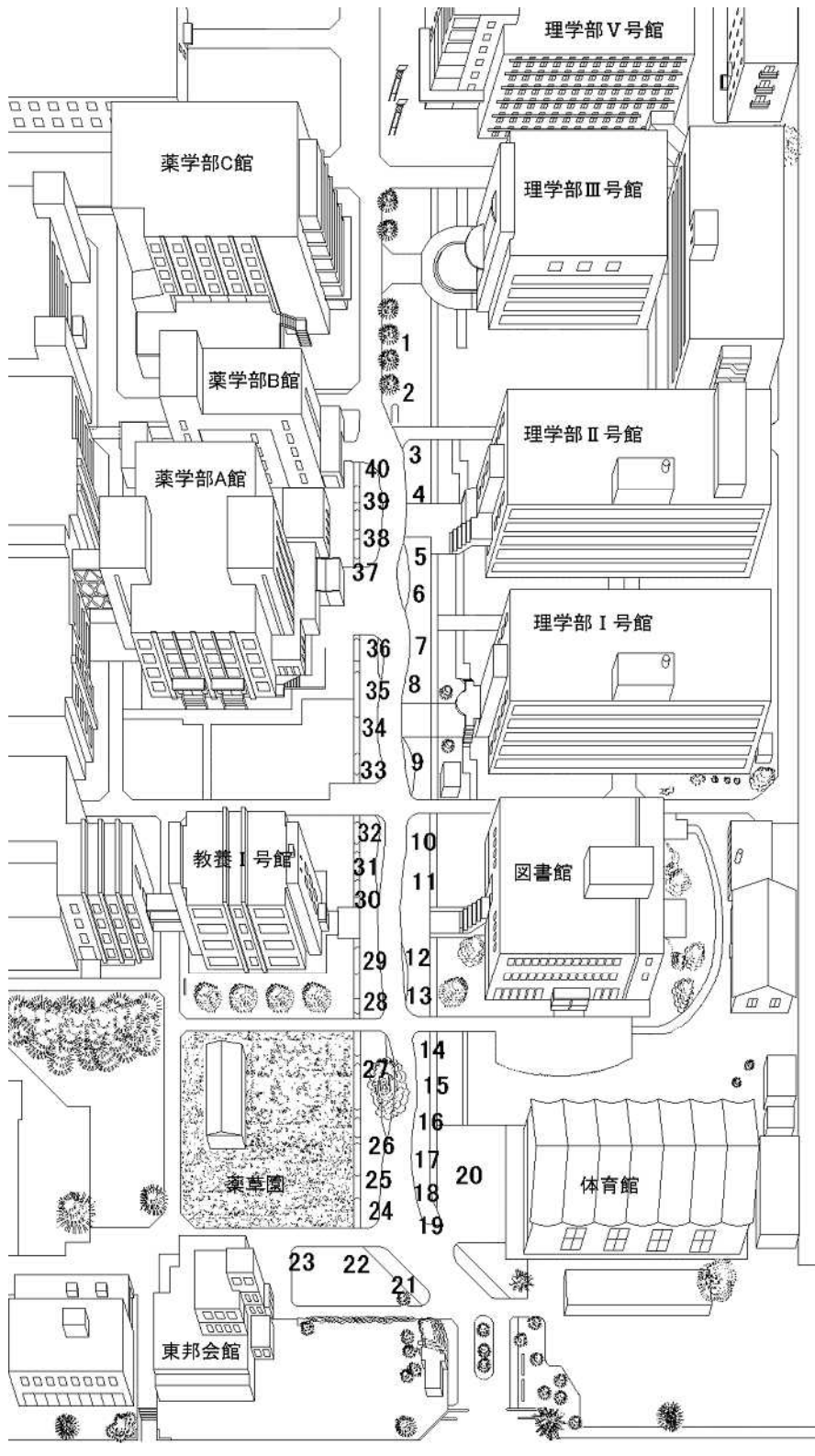
第 1 希望：通し番号 _____

第 2 希望：通し番号 _____

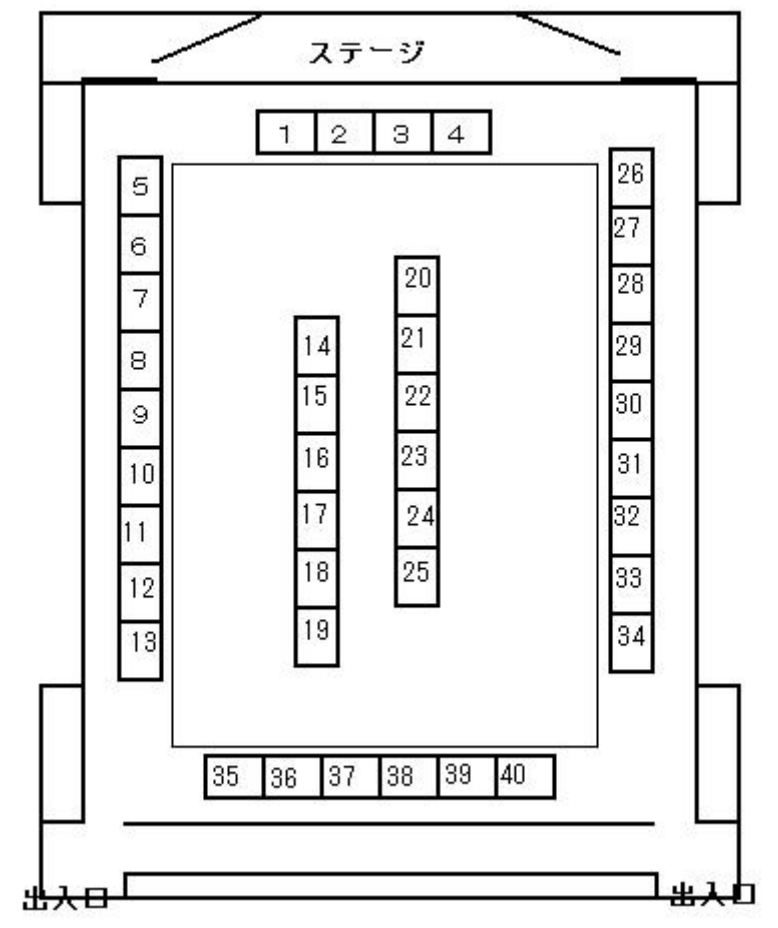
第 3 希望：通し番号 _____

提出 ✕ 切：12 月 17 日(水)第 2 回参团総終了時まで

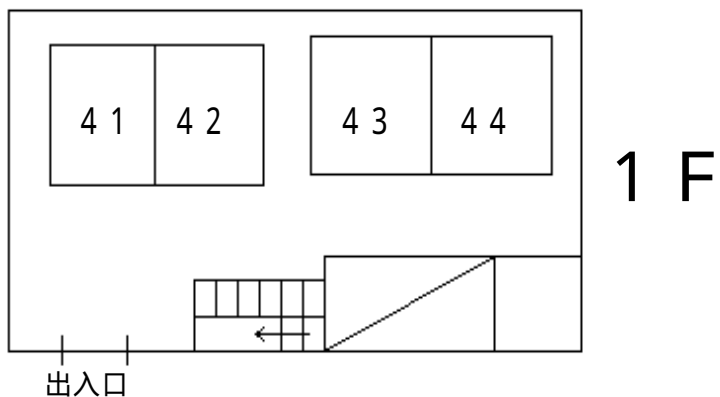
提出場所：文化棟 1 階 実行委員会室



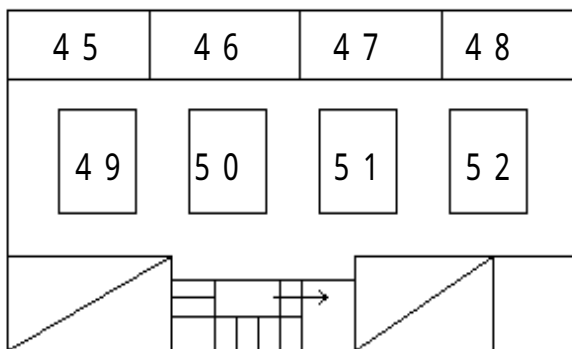
体育館(メインストリート使用団体の雨天時)



ラウンジ



2 F



薬学部 A 館

番号	53	54	55
教室	A101	A102	A103

教養 号館

番号	56	57	58	59	60	61	62	63
教室	111	112	113	114	121	123	124	126

12月10日

パンフレット原稿について

平成21年度新入生歓迎会を行うにあたり、パンフレットを作成致します。そこで、各団体にその紹介となる、文章、イラストや写真を提出して頂きたいと思います。以下に書かれている注意事項をよく読んで、右側を切り取って提出して下さい。

原稿についての注意

イラストの手書きの原稿の場合は必ずマジック、またはボールペンで書いて下さい。

イラストの濃さ、大きさには十分注意して下さい。

写真を使用する場合は次の事を守ってください。

- ポラロイドやプリクラなど画像の悪いものは使用しないで下さい。
- 写真は無断での使用は避け、必ず個人の上承を得て下さい。
- 写真は返却できません。ご了承下さい。

提出〆切：12月17日（水）まで

第2回参团総終了時まで

なお、提出が遅くなりますと、パンフレットに掲載できなくなる場合がありますので、予めご了承下さい。

アンケート

パンフレットに載せるアンケートをとりたいと思いますので、ご協力をお願いします。

提出〳切：本日 12 月 10 日（水）

第 1 回参团総終了時まで

12月10日

アンケート(提出用)

性別(男・女)年齢(歳)

東邦大学に入って良かったことは？

東邦大学の良いところは？

委員会、部、サークルに入って良かったことは？

兼部していますか？(してる方は個数も)

はい・いいえ (個)

たけのこの里・きのこの山、どっち派ですか？

たけのこの里・きのこの山

あなたから見て、かわいい女の子が多いと思う学科は？

薬学・生物・生物分子・化学・物理・情報・生命圏環境

あなたから見て、かっこいい男の子が多いと思う学科は？

薬学・生物・生物分子・化学・物理・情報・生命圏環境

校内で見かけた珍獣はいますか？

先輩として、新入生にアドバイスを！

軽食には何がいいですか？(例:寿司、ポテチ、コーラ)

提出〆切：本日12月10日(水)

第1回参团総終了時まで

ご協力ありがとうございました。

クラブ紹介について

来年4月11日(土)の午前にクラブ紹介行います。ブース勧誘等の準備で忙しいと思いますが、クラブ紹介への参加をお願いします。クラブ紹介とは体育館ステージ上にて、新入生に団体の紹介をしていただく企画です。

クラブ紹介への参加を希望される団体は、参加申込書に団体名及び必要事項を記入してください。

参加を希望されない団体も提出して下さい。

ビデオやパワーポイントを用いて、プロジェクターを使った紹介も可能です。希望される団体は、そちらの記入もお願いします。紹介時間は1団体につき3分程度を予定しております。紹介内容によっては時間のかかるものもあるかと思えます。考慮できる場合もありますので、要望欄に紹介内容及び希望時間を明記して提出して下さい。

提出：第2回参团総終了時 文化棟1階実行委員会室

クラブ紹介 団体参加用紙

団体名 _____

クラブ紹介に
参加します ・ 参加しません
(を付けてください)
プロジェクターを
使用します ・ 使用しません
(を付けてください)

切り
取り
線

要望欄（照明、音楽の有無及びそのタイミングなど）

参加を希望されない団体も提出して下さい。

提出：第2回参团総終了時 文化棟1階実行委員会室